

STROMVERTEILER
STECKDOSENKOMBINATIONEN
KABELTROMMELN
VERLÄNGERUNGSLEITUNGEN

PCE

Connection
to the future



24

STUNDEN =
LIEFERSERVICE



MADE IN AUSTRIA



24

QUALITÄT

- Produktion nach internationalen geprüften Standards (EN ISO 9001:2015)

24

KUNDENORIENTIERUNG

- Zuverlässiger Service
- Erstklassige Qualität
- Hervorragendes Preis-Leistungs-Verhältnis
- Installationsfreundliches Design
- Kundenspezifische Sonderausführungen

24

Globale Präsenz



- >80% Export
- Weltweite Allianzen
- Schnelle und zuverlässige Kommunikationsstrukturen

24

TEMPO

- Kurze Lieferzeiten für volle Sortimentsbreite durch flexible Fertigung

24 STUNDEN = LIEFERSERVICE

VERSAND AM GLEICHEN TAG DER BESTELLUNG!

- Bestelleingang **bis 10 Uhr** für Versand mit **Kurierdienst**
- Bestelleingang **bis 13 Uhr** für Versand mit **Paketdienst**

Es gelten die allgemeinen Lieferbedingungen!



... ab Lager lieferbar!

Inhaltsverzeichnis

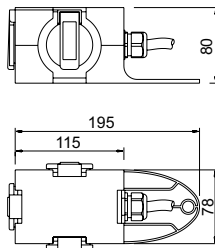
Seite


KOMPAKTVERTEILER	Baureihe ST. ANTON	4
	Baureihe ST. ANTON 6F	5
REDUZIERSTECKVORRICHTUNG		5
MOBILVERTEILER Kunststoff	Baureihe IMST	6
	Baureihe ISCHL	7
WANDVERTEILER Kunststoff	Baureihe LOFER7 / ANIF 7	8
	Baureihe STROBL / SÖLDEN	9
MOBILVERTEILER Vollgummi	Baureihe STEYREGG / SPITZ	10
WANDVERTEILER Vollgummi	Baureihe SALZBURG / BRUCK	11
HÄNGEVERTEILER Kunststoff	Baureihe PEGASUS	12
KABELTROMMELN Kunststoff	Baureihe XREEL®	13
VERLÄNGERUNGSLEITUNGEN		13

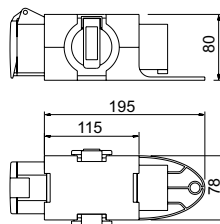
Kompaktverteiler


Baureihe ST. ANTON

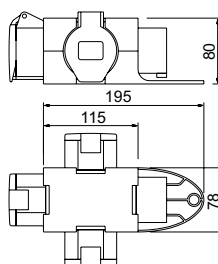
- robuste Ausführung aus schlagfestem Polyamid
- platzsparend und leicht verstaubar durch kompakte Bauform
- mit Aufhängebügel
- anschlussfertig verdrahtet
- **IP44** spritzwassergeschützt
- Verwendung für Baustellen, Werkstatt, etc.




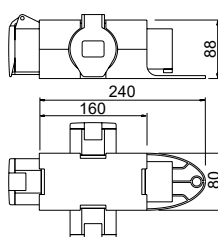
Eingang	Ausgang	Best.Nr.
1,5m H07RN-F 3G1,5 mit Gummi-Schutzkontaktstecker 16A 250V	3 x Schutzkontaktsteckdosen 16A 250V mit selbst-schließendem Klappdeckel	9430409
1,5m H07RN-F 5G1,5 mit CEE-Stecker 16A 5p 400V		9430429
1 x CEE-Gerätestecker 16A 5p 400V		9430412



Eingang	Ausgang	Best.Nr.
1 x CEE-Gerätestecker 16A 5p 400V	1 x CEE-Dose 16A 5p 400V 2 x Schutzkontaktsteckdosen 16A 250V mit selbst-schließendem Klappdeckel	9430402
1 x CEE-Phasenwendergerätestecker 16A 5p 400V		



Eingang	Ausgang	Best.Nr.
1 x CEE-Gerätestecker 16A 5p 400V	3 x CEE-Dosen 16A 5p 400V	9430411
1,5m H07RN-F 5G1,5 mit CEE-Stecker 16A 5p 400V		



Eingang	Ausgang	Best.Nr.
1,5m H07RN-F 5G4 mit CEE-Stecker 32A 5p 6h 400V	3 x CEE-Dosen 32A 5p 6h 400V ohne Aufhängebügel	9437113
1 CEE-Gerätestecker 32A 5p 6h 400V	3 x CEE-Dosen 32A 5p 6h 400V	9437413

St. Anton 4f

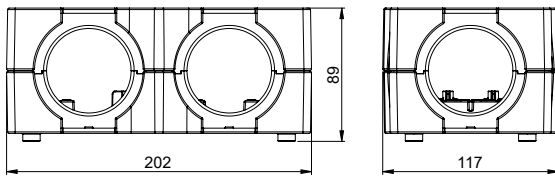
Kompaktverteiler


Baureihe ST. ANTON 6F

- **Steckdosenkombination gem. EN 61439 / EN 60309**
- tragbarer, handlicher, robuster Kunststoff-Verteiler aus schlagfestem Polyamid
- **Maße: HxBxT = 89x202x117 mm** (Gehäuse ohne Steckdosen)
- Absicherung (Fenster mit 4 Teilungseinheiten)
- anschlussfertig verdrahtet
- **IP44** spritzwassergeschützt
- geeignet für Baustellen, Landwirtschaft, Haushalt, Industrie, Gewerbe- und für den Eventbereich



9439002



Eingang	Absicherung	Ausgang	Best.Nr.
1 x CEE-Gerätestecker 32A 5p 400V	1 x LS 16A 3p-C 1 x LS 16A 1p-C	1 x CEE-Dose 16A 5p 400V 2 x Schutzkontaktsteckdosen 16A 250V mit selbst- schließendem Klappdeckel	9439002
1 x CEE-Gerätestecker 16A 5p 400V	1 x FI 40A/4/0.03A (TYP A 25AT)		9439004
1 x CEE-Gerätestecker 16A 5p 400V		1 x CEE-Dose 16A 5p 400V 4 x Schutzkontaktsteckdosen 16A 250V mit selbst- schließendem Klappdeckel	9438002



9438002

Reduziersteckvorrichtung Kunststoff

- **IP44** spritzwassergeschützt

Eingang	Absicherung	Ausgang	Best.Nr.
1 x CEE-Gerätestecker 32A 5p 400V	1 x LS 16A 3p-C	1 x CEE-Dose 16A 5p 400V	9436422
1 x CEE-Phasenwender- gerätestecker 32A 5p 400V			9436432



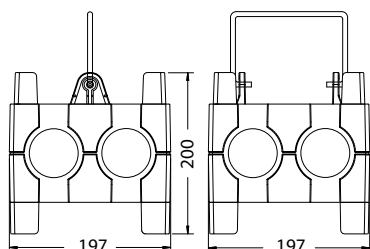
Mobilverteiler – Kunststoff

Baureihe IMST



9030204

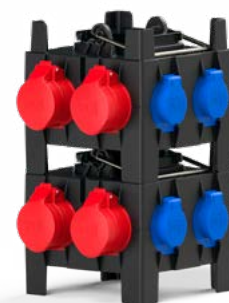
- **Steckdosenkombination gem. EN 61439**
- tragbarer, handlicher, robuster Kunststoff-Verteiler aus schlagfestem Polyamid
- **Maße: HxBxT = 200x197x197 mm**
- max. Nennstrom 32A
- maximal 8 Steckplätze (Gerätestecker + 6 Abgangsdosen bzw. Zuleitung + 7 Abgangsdosen)
- Sichtfenster bis 8 Automateinheiten im Gehäusedeckel möglich
- V2A Tragegriff
- Aufwickelvorrichtung für Anschlusskabel
- platzsparende Lagerung - Verteiler sind stapelbar
- Gehäusefarbe: schwarz (optional: rot)
- anschlussfertig verdrahtet
- Schutzart **IP44**



9030014



9030117



stapelbar

Ausgang	CEE 400V 5p		SSD 250V	Absicherung		Anschluss	VS InA RDF	Best.Nr.
	32A	16A	16A	FI-Schalter	LS-Schalter			
		2	4			1 x CEE Gerätestecker 16A 5p 400V	VS max. 16A	9030010
		2	5			2m Kabel H07RN-F 5G2,5 mit CEE Stecker 16A 5p 400V	VS max. 16A	9030020
		2	4	1 x FI 40A/4/0.03A (TYP A 25AT)		1 x CEE Gerätestecker 16A 5p 400V	InA 16A RDF 0,7	9030014
	1	1	3	1 x FI 63A/4/0.03A (TYP A 40AT)	1 x LS 16A 3p-C 1 x LS 16A 1p-C	2m Kabel H07RN-F 5G4 mit CEE Stecker 32A 5p 400V	InA 32A RDF 0,5	9030117
		2	5	1 x FI 40A/4/0.03A (TYP A 25AT)	2 x LS 16A 1p-C	2m Kabel H07RN-F 5G2,5 mit CEE Stecker 16A 5p 400V	InA 16A RDF 0,5	9030204

VS=Vorsicherungswert; InA= Bemessungsstrom der Schaltgerätekombination; RDF= Bemessungsbelastungsfaktor

Mobilverteiler – Kunststoff

Baureihe ISCHL

- **Steckdosenkombination gem. EN 61439**
- tragbarer, handlicher, robuster Kunststoff-Verteiler aus schlagfestem Polyamid
- **Maße: HxBxT = 200x300x200 mm**
- max. Nennstrom 32A
- maximal 10 Steckplätze (Gerätestecker + 8 Abgangsdosen bzw. Zuleitung + 9 Abgangsdosen)
- Sichtfenster bis 13 Automateinheiten im Gehäusedeckel möglich
- V2A Tragegriff
- Aufwickelvorrichtung für Anschlusskabel
- platzsparende Lagerung - Verteiler sind stapelbar
- Gehäusefarbe: schwarz
- anschlussfertig verdrahtet
- Schutzart **IP44**



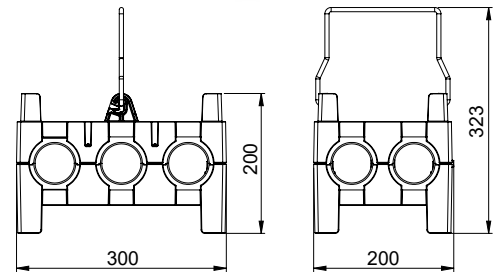
9130008


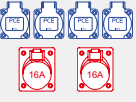


9130012



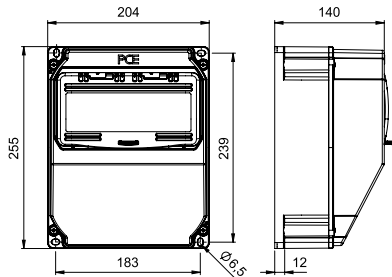
stapelbar



Ausgang	CEE 400V 5p		SSD 250V	Absicherung		Anschluss	InA RDF	Best.Nr.
	32A	16A	16A	FI-Schalter	LS-Schalter			
	1	2	6	1 x FI 63A/4/0.03A (TYP A 40AT)	2 x LS 16A 3p-C 3 x LS 16A 1p-C	2m Kabel H07RN-F 5G6 mit Stecker 32A 5p 400V	InA 32A RDF 0,4	9130008
		2	4	1 x FI 63A/4/0.03A (TYP A 40AT)	1 x LS 16A 3p-C 2 x LS 16A 1p-C	2m Kabel H07RN-F 5G6 mit Stecker 32A 5p 400V	InA 32A RDF 0,8	9130012

Wandverteiler – Kunststoff

Baureihe LOFER7

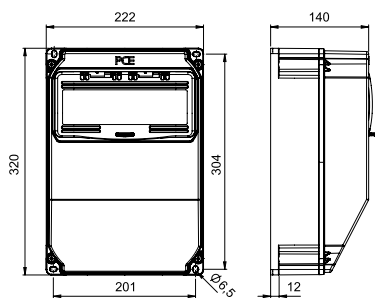


- Steckdosenkombination gem. EN 61439
- kompakte Bauform
- **Maße: HxBxT = 255x204x140 mm**
- Automateinheiten (9 Module) hinter transparenter Schutzklappe
- auf Hauptklemme anschlussfertig verdrahtet (für 2 Leitungen bis 5x25mm²)
- Schutzart **IP54**
- für Wandmontage in Werkshallen,...

Anordnung	CEE 400V 5p			SSD 250V	Absicherung		Anschluss	I _{nA} RDF	Best.Nr.
	63A	32A	16A	16A	FI-Schalter	LS-Schalter			
			1	2	1 x FI 40A/4/0.03A (TYP A 25AT)	1 x LS 16A 3p-C 2 x LS 16A 1p-B	1 x M25 (Bohrung) oben, 1 x M25 (Blindverschraubung) unten	I _{nA} 25A RDF 0,7	9018112

Wandverteiler – Kunststoff

Baureihe ANIF7



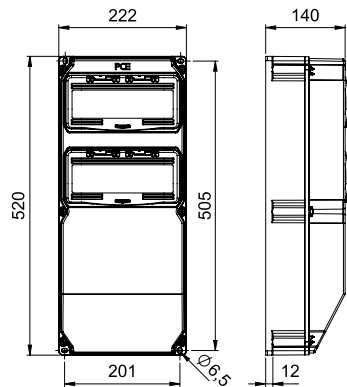
- Steckdosenkombination gem. EN 61439
- kompakte Bauform
- **Maße: HxBxT = 320x222x140mm**
- Automateinheiten (10 Module) hinter transparenter Schutzklappe
- auf Hauptklemme anschlussfertig verdrahtet (für 2 Leitungen bis 5x25mm²)
- Schutzart **IP54**
- für Montage in Werkshallen,...

Anordnung	CEE 400V 5p			SSD 250V	Absicherung		Anschluss	I _{nA} RDF	Best.Nr.
	63A	32A	16A	16A	FI-Schalter	LS-Schalter			
		1	1	3	1 x FI 63A/4/0.03A (TYP A 40ATherm.)	1 x LS 16A 3p-C 3 x LS 16A 1p-C	1 x M32 (ø18-25mm) oben 1 x M32 Blindverschraubung unten 1 x HKL Klemmstein 25mm ²	I _{nA} 32A RDF 0,5	9135510

I_{nA}= Bemessungsstrom der Schaltgerätekombination; RDF= Bemessungsbelastungsfaktor

Wandverteiler – Kunststoff Baureihe STROBL

- Steckdosenkombination gem. EN 61439
- kompakte Bauform
- **Maße: HxBxT = 520x222x140mm**
- Automateinheiten (bis zu 2x10 Module) hinter transparenter Schutzklappe
- auf Hauptklemme anschlussfertig verdrahtet (für 2 Leitungen bis 5x25mm²)
- Schutzart **IP54**
- für Montage in Werkshallen,...

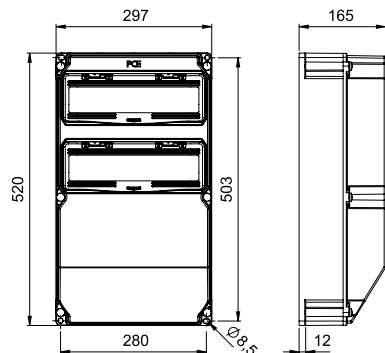


9025231

Anordnung	CEE 400V 5p			SSD 250V	Absicherung		Anschluss	InA RDF	Best.Nr.
	63A	32A	16A		16A	FI-Schalter			
		1	1	3	1 x FI 63A/4/0.03A (TYP A 40AT)	1 x LS 32A 3p-C 1 x LS 16A 3p-C 3 x LS 16A 1p-C	1 x M32 (Bohrung) oben, 1 x M32 (Blindverschraubung) unten	InA 40A RDF 0,6	9025575
		1	2	4	1 x FI 63A/4/0.03A (TYP A 40AT)	1 x LS 32A 3p-C 2 x LS 16A 3p-C 4 x LS 16A 1p-C	1 x M32 (Bohrung) oben, 1 x M32 (Blindverschraubung) unten	InA 40A RDF 0,4	9025231

Wandverteiler – Kunststoff Baureihe SÖLDEN

- Steckdosenkombination gem. EN 61439
- kompakte Bauform
- **Maße: HxBxT = 520x297x165 mm**
- Automateinheiten (bis zu 2x14 Module) hinter transparenter Schutzklappe
- auf Hauptklemme anschlussfertig verdrahtet (für 2 Leitungen bis 5x25mm²)
- Schutzart **IP54**
- für Montage in Werkshallen,...

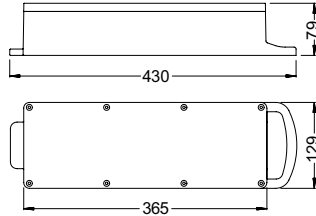


9028883

Anordnung	CEE 400V 5p			SSD 250V	Absicherung		Anschluss	InA RDF	Best.Nr.
	63A	32A	16A		16A	FI-Schalter			
		1	2	9	1 x FI 63A/4/0.03A (TYP A 63AT)	1 x LS 32A 3p-C 2 x LS 16A 3p-C 9 x LS 16A 1p-C	1 x M40 (Bohrung) oben, 1 x M40 (Blindverschraubung) unten	InA 63A RDF 0,5	9028883
	1	1	2	3	1 x FI 63A/4/0.03A (TYP A 63AT)	1 x LS 32A 3p-C 1 x LS 16A 3p-C 3 x LS 16A 1p-C	1 x M40 (Bohrung) oben, 1 x M40 (Blindverschraubung) unten	InA 63A RDF 0,4	9029074

Mobilverteiler – Vollgummi

Baureihe STEYREGG



- Steckdosenkombination gem. EN 61439
- tragbarer handlicher Vollgummiverteiler
- **Maße: HxBxT = 79x430x129 mm**
- ohne Absicherung
- anschlussfertig verdrahtet
- Schutzart **IP54**



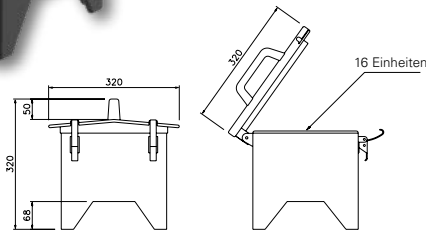
Anordnung	CEE 400V 5p			SSD 250V	Absicherung		Anschluss	VS	Best.Nr.
	63A	32A	16A	16A	FI-Schalter	LS-Schalter			
			2	3			2m Kabel H07RN-F 5G2,5 mit CEE-Stecker 16A 5p 400V	VS max. 16A	9441151

Mobilverteiler – Vollgummi

Baureihe SPITZ



94741511



- Steckdosenkombination gem. EN 61439
- tragbarer handlicher Vollgummiverteiler
- **Maße: HxBxT = 320x320x320 mm**
- aufklappbarer Scharnierdeckel mit 2 Schnellverschlüssen
- Reiheneinbaugeräte, wie Leitungsschutzschalter, Fi-Schutzschalter, elektron. Stromzähler usw., unter aufklappbarem Deckel eingebaut
- optimale Sicherheit- geschlossenes Gehäuseunterteil mit hoher Bodenfreiheit, dadurch wird ein evtl. Wassereintritt von unten verhindert
- Steckdosen durch vorgezogenen Schutzrand geschützt
- platzsparende Lagerung- Verteiler sind stapelbar
- Schutzart **IP54**



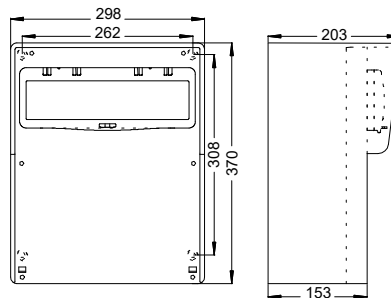
Anordnung	CEE 400V 5p			SSD 250V	Absicherung		Anschluss	I _{nA} RDF	Best.Nr.
	63A	32A	16A	16A	FI-Schalter	LS-Schalter			
		1	2	3	1 x FI 63A/4/0,03A (TYP A 63AT)	1 x LS 32A 3p-C 2 x LS 16A 3p-C 3 x LS 16A 1p-C	2m Kabel H07RN-F 5G16 mit CEE-Stecker 63A 5p 400V	I _{nA} 63A RDF 0,6	94741511
		2	2	4	1 x FI 63A/4/0,03A (TYP A 40AT)	1 x LS 16A 3p-C 4 x LS 16A 1p-C	2m Kabel H07RN-F 5G6 mit CEE-Stecker 32A 5p 400V	I _{nA} 32A RDF 0,4	94741386

VS = Vorsicherungswert; I_{nA}= Bemessungsstrom der Schaltgerätekombination; RDF= Bemessungsbelastungsfaktor

Wandverteiler – Vollgummi

Baureihe SALZBURG

- Steckdosenkombination gem. EN 61439
- Gehäuse aus Vollgummi, mechanischer Schutzrand
- Maße HxBxT = 370x298x203 mm
- Gehäusedeckel ist am Gehäuseunterteil anscharniert
- Sichtfenster bis max. 14 Automaten-einheiten
- auf Hauptklemme anschlussfertig verdrahtet (für 2 Leitungen bis 5x25mm²)
- Schutzart IP54

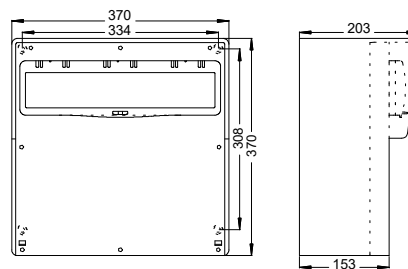


Anordnung	CEE 400V 5p			SSD 250V	Absicherung		Anschluss	InA RDF	Best.Nr.
	63A	32A	16A		16A	FI-Schalter			
		1	1	3	1 x FI 63A/4/0,03A (TYP A 40AT)	1 x LS 32A 3p-C 1 x LS 16A 3p-C 3 x LS 16A 1p-B	1 x M32 (ø18-25mm) oben 1 x M32 (Blindverschraubung) unten	InA 40A RDF 0,6	92272001

Wandverteiler – Vollgummi

Baureihe BRUCK

- Steckdosenkombination gem. EN 61439
- Gehäuse aus Vollgummi, mechanischer Schutzrand
- Maße HxBxT = 370x370x203 mm
- Gehäusedeckel ist am Gehäuseunterteil anscharniert
- Sichtfenster bis max. 18 Automaten-einheiten
- auf Hauptklemme anschlussfertig verdrahtet (für 2 Leitungen bis 5x25mm²)
- Schutzart IP54



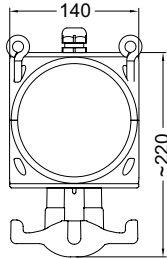
Anordnung	CEE 400V 5p			SSD 250V	Absicherung		Anschluss	InA RDF	Best.Nr.
	63A	32A	16A		16A	FI-Schalter			
		2	2	4	1 x FI 63A/4/0,03A (TYP A 63AT)	2 x LS 32A 3p-C 1 x LS 16A 3p-C 4 x LS 16A 1p-B	1 x M32 (ø18-25mm) oben 1 x M32 (Blindverschraubung) unten	InA 63A RDF 0,5	9240544

Hängeverteiler – Kunststoff

Baureihe PEGASUS



9033005



- handlicher, robuster und kompakter Verteiler aus schlagfestem Polyamid
- **Maße: HxBxT = 220x140x140mm**
- mit 4 Ringschrauben zur Deckenbefestigung
- mit ergonomisch gestaltetem Ankergriff auf der Gehäuseunterseite
- max. Nennstrom 32A
- max. 6 Montageflächen (4 Standardsteckplätze, zusätzlich Individualbestückungen durch Universalplatten möglich)
- Sichtfenster bis 4 Automateneinheiten möglich
- Schutzart **IP44**
- geeignet für Werkstätten, Landwirtschaft, Haushalt, Industrie, Gewerbe und für den Eventbereich
- Gehäusefarbe: rot/schwarz

Anordnung	CEE 400V 5p		SSD 250V	ohne Absicherung		Anschluss	VS	Best.Nr.
	32A	16A	16A	FI-Schalter	LS-Schalter			
		1	3			1 x M25 (ø13-18mm) oben 1 x VC Klemme 5p 10mm ²	VS max.16A	9033005
			4			1 x M20 (ø10-14mm) oben 1 x VC Klemme 3p 10mm ²	VS max.16A	9033008



Zubehör für Hängeverteiler

- Pegasus Hängeset 4fach
- L=300mm

9033-1



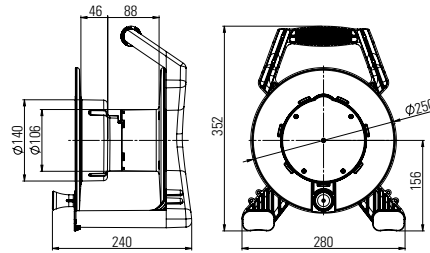
Symbolbild

VS=Vorsicherungswert

Kabeltrommel – Kunststoff

XREEL® 250

- Kabeltrommel Ø250mm aus hochwertigem Kunststoff
- stabiles Gestell mit ergonomisch geformten Tragegriff und 2 Steckerparkplätzen.
- zentral angeordnete Bremsvorrichtung
- **Maße BxHxT = 280x352x240 mm**
- Schutzart **IP54**



Bestückung:

- 3 x Schutzkontaktsteckdosen (einzeln austauschbar), Dichtrand und selbstschließenden Klappdeckeln 16A 250V
- ThermoSchutzschalter und Schutzkontaktstecker (Vollgummi) zweifaches Erdungssystem

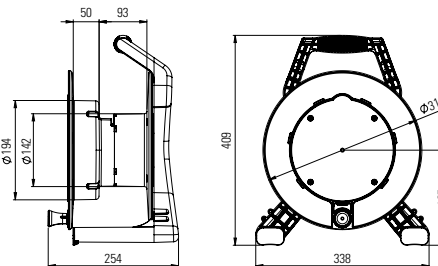
Kabellänge	Kabeltype	Kabelfarbe	Best.Nr.
25m	H07RN-F Gummischlauchleitung 3G1,5	schwarz ■	9250012-p



Kabeltrommel – Kunststoff

XREEL® 310

- Kabeltrommel Ø310mm aus hochwertigem Kunststoff
- stabiles Gestell mit ergonomisch geformten Tragegriff und 2 Steckerparkplätzen.
- zentral angeordnete Bremsvorrichtung
- **Maße BxHxT = 338x409x254 mm**
- Schutzart **IP54**



Bestückung:

- 4 x Schutzkontaktsteckdosen (einzeln austauschbar), Dichtrand und selbstschließenden Klappdeckeln 16A 250V
- ThermoSchutzschalter, Betriebsspannungsanzeige und Schutzkontaktstecker (Vollgummi) zweifaches Erdungssystem

Kabellänge	Kabeltype	Kabelfarbe	Best.Nr.
40m	H07RN-F Gummischlauchleitung 3G2,5	schwarz ■	9350202-p



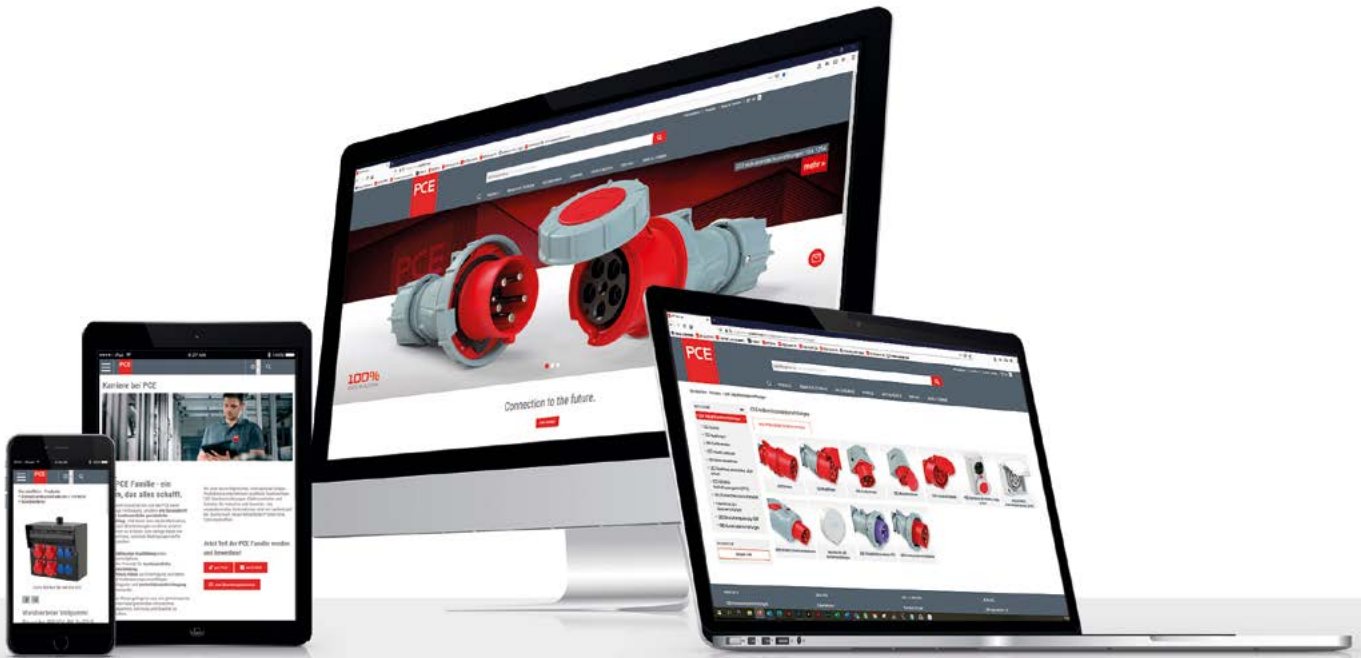
CEE Verlängerungsleitungen 16A / 32A

- Verlängerungsleitung 25m mit GRIP CEE Stecker und CEE Kupplung (vernickelte Kontakte)
- Schutzart **IP44/54**

Kabellänge	Kabeltype	Stecker/Kupplung	Best.Nr.
25m	H07RN-F Gummischlauchleitung 5G2,5	16A 5p 400V	825525114v
25m	H07RN-F Gummischlauchleitung 5G6	32A 5p 400V	825506214v



PCE ONLINE...



www.pcelectric.at

- PCE **Online-Katalog** mit kompletter Produktpalette
- Umfangreiche **technische Dokumentationen**, Datenblätter, Maßskizzen und 3D CAD-Daten
- Information über **brandneue Produkte**
- Prospekte, Videos und Infos **zum Downloaden**
- Aktuelle **Messetermine**



PCE Newsletter

Immer topaktuell informiert bleiben...

www.pcelectric.at/de/service/newsletter-anmeldung.html

QR-Code scannen und gleich anmelden.



PC Electric GmbH



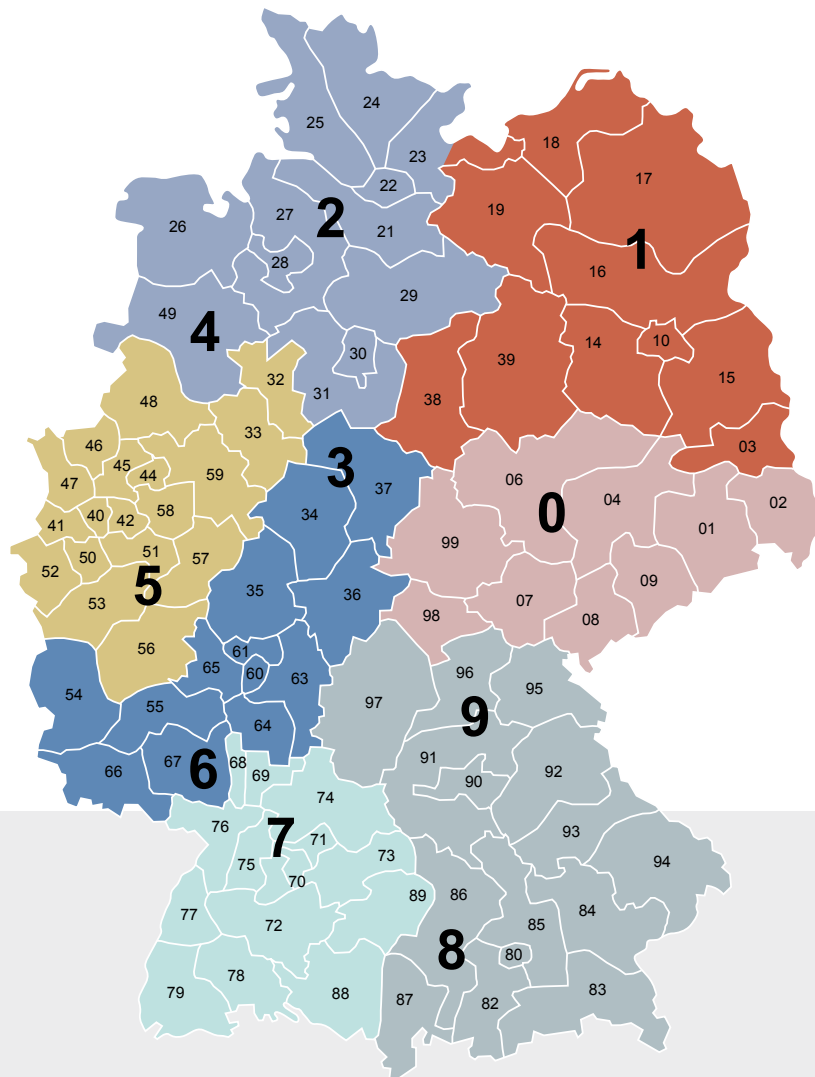
pc_electric



PCE PC ELECTRIC GmbH



pce-pcelectric-gmbh



PCE Gebietsvertretungen DEUTSCHLAND

PLZ: 32,33,40-48,50-53,56-59

Maffei GmbH Industrievertretung

Selkamp 16
D-44287 Dortmund
Telefon 0231-993386-0
Telefax 0231-993386-60
e-mail: info@maffei-gmbh.de
www.maffei-gmbh.de

PLZ: 01,02,04-09,98,99

Quaas Handelsvertretungen e. K.

Ludwig-Kossuth-Straße 3
D-01109 Dresden
Telefon 0351-8026 137
Telefax 0351-8026 148
e-mail: info@hv-quaas.de
www.HV-Quaas.de

PLZ: 03,10-19,23920-23999,38,39

Stephan Postler Handelsvertretung

Lehnitzstraße 11
D-16515 Oranienburg
Telefon 03301-204 216
Telefax 03301-204 219
e-mail: kontakt@hv-postler.de
www.hv-postler.de

PLZ: 20-23919,24-29,30,31,49

Bö-Tec Handelsvertretungen GmbH

Peter Böschen
Stuhrer Straße 18
D-28197 Bremen
Telefon 0421-80930102
Telefax 0421-80930103
e-mail: info@bo-tec.de
www.bo-tec.de

PLZ: 34-37,54,55,60-67

Licht Technik Frantz GmbH

Jürgen Frantz
Alfener Weg 27
D-66113 Saarbrücken
Telefon 0681-7510-25
Telefax 0681-7525-31
info@lt-frantz.de
www.lt-frantz.de

PLZ: 80-87,90-97

Konrad Jordan Industrievertretungen e.K.

Inhaber Markus Jordan
Sandbergstraße 5
D-90571 Schwaig
Telefon 0911-50 74 257
Telefax 0911-50 75 850
e-mail: vertrieb@jordan-schwaig.de
www.jordan-schwaig.de

PLZ: 68-79,88,89

B&D Industrievertretung GmbH & Co. KG

Schloßstraße 9/1
D-74336 Brackenheim
Telefon 07135-99 09 88-0
Telefax 07135-96 89 577
vertrieb@iv-bd.de
www.iv-bd.de



VERTEILER & STECKDOSENKOMBINATIONEN

Ihr technischer Spezialist in Sachen Verteiler und Steckdosenkombinationen für Deutschland

Dipl. Ing. (FH) Oliver Brodbeck

Raiffeisenstraße 30
D-85402 Kranzberg
Telefon 08166 99 78 083 • Telefax 08166 99 78 084
e-mail: oliver.brodbeck@pcelectric.at
www.pcelectric.de

PCE

Connection
to the future

www.pcelectric.at

PC Electric GesmbH

Diesseits 145

4973 St. Martin im Innkreis

AUSTRIA

TEL +43 7751 61220

FAX +43 7751 6969

office@pcelectric.at

098064 Vers. 04/2022

Mit dem Erscheinen dieses Folders verliert
die Vorgängerversion ihre Gültigkeit!

